

RECURSOS PAISAJÍSTICOS DE INTERÉS VISUAL.



Tipo de recurso:

VISUAL

Denominación: Cresterío de La Solana - Lloma Llarga

Situación: La Solana- Lloma Larga

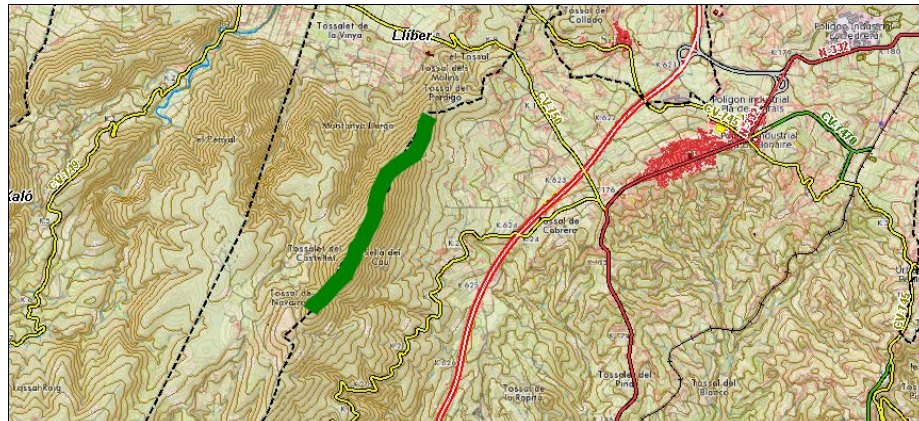
Unidad de paisaje: UP.06

Ficha Num

1.1

Plano de
situación.

Escala: S/E



Descripción:

Ofrece una amplias vistas a Benissa y al Vall de Pop y la Serra del Ferrer (Xaló, Líber). La cima es el vértice geodésico Cao, conocido como la Sella del Cau.

Se puede acceder a pie, a través de la senda de La Solana, con dificultad media.

Conservación: Buena

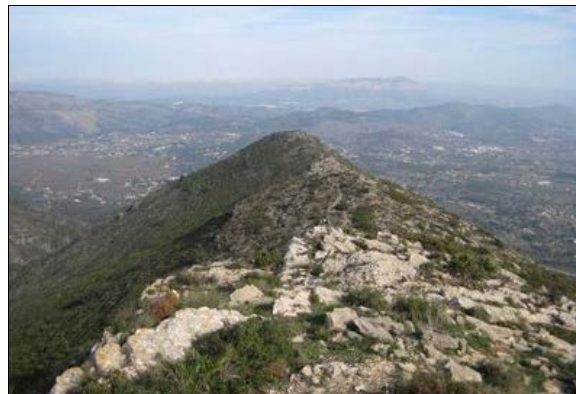
Uso actual: Área Natural

Protección. Paisaje Protegido

Valoración

Valoración PPP	Valoración especialistas	Visibilidad	Valor paisajístico
MUY ALTO	ALTO	1	MUY ALTO
FP. Fragilidad paisaje	MUY ALTA	FV. Fragilidad visual	-

Información gráfica





Tipo de recurso: VISUAL	Denominación: Cresterío de Bèrnia Situación: Sierra de Bèrnia Unidad de paisaje: UP.04	Ficha Num 1.2
-----------------------------------	---	-------------------------

Plano de situación.
Escala: S/E

Descripción:
Ofrece unas amplias vistas a la Marina Alta (N) y Baja (S).
Se puede acceder a pie, a partir de la senda de Bèrnia, a través de sendas de alta dificultad.

Conservación: *Muy buena*

Uso actual: *Área Natural*

Protección. *LIC; ZEPA; Paisaje Protegido*

Valoración

Valoración PPP	Valoración especialistas	Visibilidad	Valor paisajístico
MUY ALTO	MUY ALTO	1	MUY ALTO
FP. Fragilidad paisaje	MUY ALTA	FV. Fragilidad visual	-

Información gráfica





Tipo de recurso:

VISUAL

Denominación:

Cresterío de Oltà /Dit d'Oltà

Situación:

Sierra de Oltà

Unidad de paisaje:

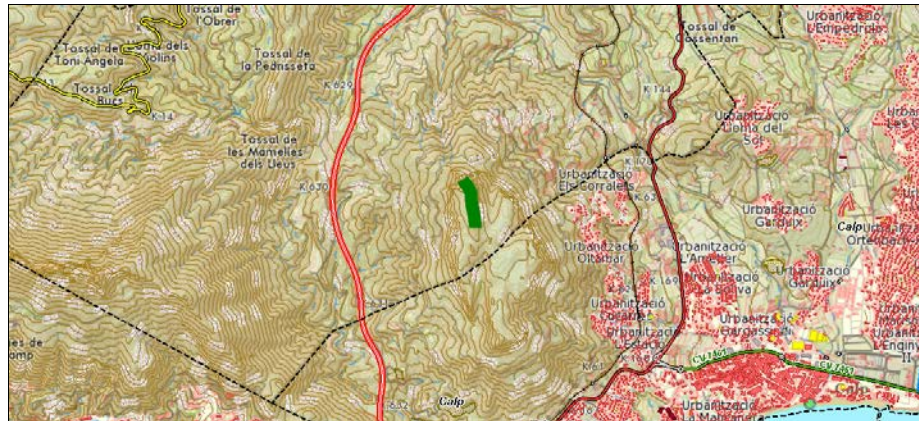
UP.05

Ficha Num

1.3

Plano de
situación.

Escala: S/E



Descripción:

Ofrece vistas amplias al TM de Benissa, al mar, al Montgó, y a la Serra de Bèrnia.

Se puede acceder a pie, a partir de la senda de Oltà, a través de sendas de dificultad media.

Conservación: Muy buena

Uso actual: Área Natural

Protección. Paisaje Protegido

Valoración

Valoración PPP	Valoración especialistas	Visibilidad	Valor paisajístico
MUY ALTO	MUY ALTO	1	MUY ALTO
FP. Fragilidad paisaje	MUY ALTA	FV. Fragilidad visual	-

Información gráfica





Tipo de recurso:

VISUAL

Denominación:

FGV Alicante a Dénia

Situación:

Atraviesa el TM de N a S

Unidad de paisaje:

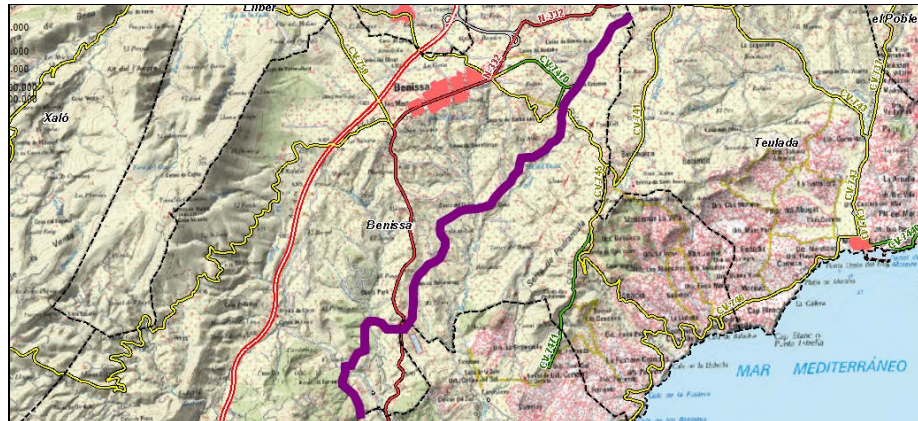
UP.11; 12; 14

Ficha Num

2.1

Plano de
situación.

Escala: S/E



Descripción:

Ferrocarril de vía estrecha que conecta la ciudad de Alicante con Denia, con un recorrido de casi cien kilómetros que discurre paralelo a la costa. Conecta importantes localidades turísticas como Benidorm, Villajoyosa, Altea, Calpe, Benissa o las propias Alicante y Denia.

Actualmente gestionado por Ferrocarriles de la Generalidad Valenciana, la vía es utilizada por línea L9 del TRAM.

Conservación: Buena

Uso actual: Infraestructuras transporte

Protección.

Valoración

Valoración PPP	Valoración especialistas	Visibilidad	Valor paisajístico
ALTO	ALTO	1	ALTO
FP. Fragilidad paisaje	MEDIA	FV. Fragilidad visual	-

Información gráfica





Tipo de recurso:

VISUAL

Denominación:

Autopista AP-7

Situación:

Atraviesa el TM de N a S

Unidad de paisaje:

UP.04; 05; 06; 08; 09; 10; 12; 13

Ficha Num

2.2

Plano de
situación.

Escala: S/E



Descripción:

La autopista del Mediterráneo o AP-7 es un eje que comunica toda la costa mediterránea desde la frontera con Francia hasta Algeciras. Esta autopista forma parte de la Red de Carreteras Europeas conocida como Carretera E-15 y tiene mayoritariamente tramos de peaje y algunos libres determinados.

El tramo Valencia-Alicante, de pago y gestionado en concesión por Abertis, presenta una IMD superior a 18.000 v/d a su paso por Benissa, con registros muy superiores durante los meses de verano.

Conservación: Buena

Uso actual: Infraestructuras transporte

Protección. Paisaje Protegido

Valoración

Valoración PPP	Valoración especialistas	Visibilidad	Valor paisajístico
ALTO	ALTO	1	ALTO
FP. Fragilidad paisaje	MEDIA	FV. Fragilidad visual	-

Información gráfica





Tipo de recurso:

VISUAL

Denominación:

Carretera Nacional N-332

Situación:

Atraviesa el TM de N a S

Unidad de paisaje:

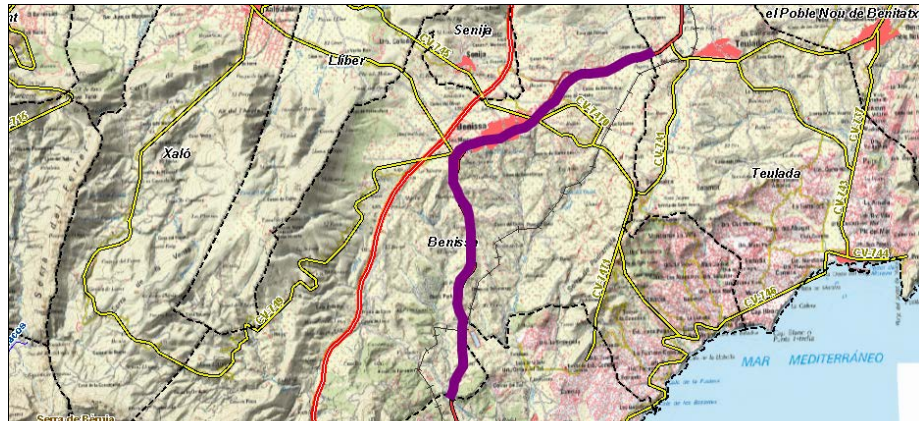
UP.01; 03; 09,10; 11; 12

Ficha Num

2.3

Plano de
situación.

Escala: S/E



Descripción:

La N-332, perteneciente a la Red de Carreteras del Estado, comunica el Sur de la Provincia de Alicante con Valencia, por el litoral del Mar Mediterráneo, y paralela a la AP-7.

Desde Alicante, atraviesa importantes poblaciones alicantinas como San Juan de Alicante, Villajoyosa, Benidorm, Altea, Calpe, Benisa, o Jávea.

Presenta una IMD por encima de los 15.000 v/d, con puntas en verano superiores a 20.000 v/d.

Conservación: Buena

Uso actual: Infraestructuras transporte

Protección.

Valoración

Valoración PPP	Valoración especialistas	Visibilidad	Valor paisajístico
ALTO	ALTO	1	ALTO
FP. Fragilidad paisaje	MEDIA	FV. Fragilidad visual	-

Información gráfica





Tipo de recurso:

VISUAL

Denominación:

Carretera CV-745

Situación:

Atraviesa el TM de NO a SE

Unidad de paisaje:

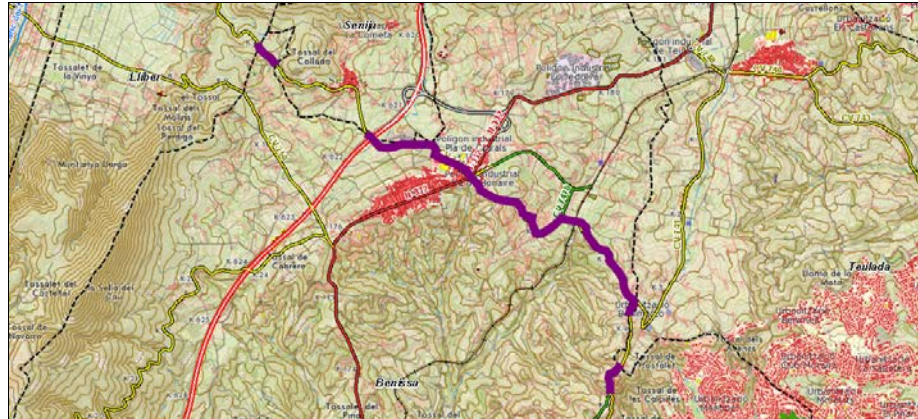
UP.01; 07; 09; 11; 12

Ficha Num

2.4

Plano de
situación.

Escala: S/E



Descripción:

Carretera gestionada por la Diputación de Alicante que une Xaló, y la Fustera, pasando por Senija y Benissa.

Conservación: Buena

Uso actual: Infraestructuras transporte

Protección.

Valoración

Valoración PPP	Valoración especialistas	Visibilidad	Valor paisajístico
ALTO	MEDIO	0.5	BAJO
FP. Fragilidad paisaje	MEDIA	FV. Fragilidad visual	-

Información gráfica





Tipo de recurso:

VISUAL

Denominación:

Carretera CV-746

Situación:

Litoral de Benissa

Unidad de paisaje:

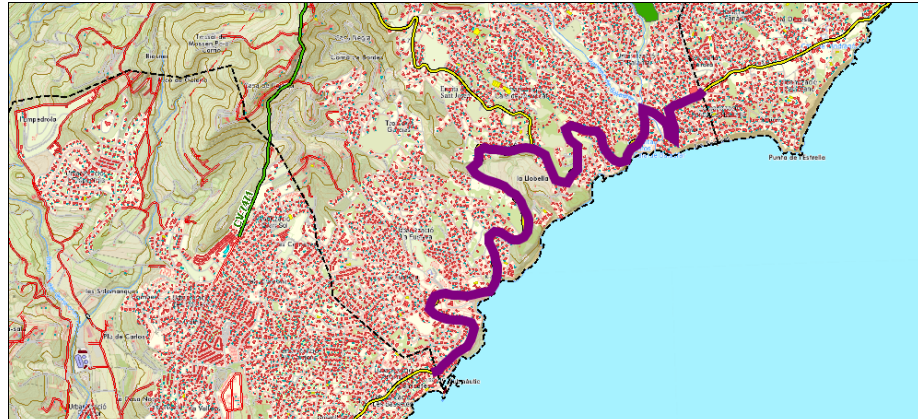
UP.02

Ficha Num

2.5

Plano de
situación.

Escala: S/E



Descripción:

Carretera gestionada por la Diputación de Alicante que une Moraira y Calp, pasando por el área litoral de Benissa.

Conservación: Buena

Uso actual: Infraestructuras transporte

Protección.

Valoración

Valoración PPP	Valoración especialistas	Visibilidad	Valor paisajístico
ALTO	ALTO	0.75	MEDIO
FP. Fragilidad paisaje	MEDIA	FV. Fragilidad visual	-

Información gráfica





Tipo de recurso:

VISUAL

Denominación:

Carretera CV-749

Situación:

De CV-750 a Bèrnia, por La Solana

Unidad de paisaje:

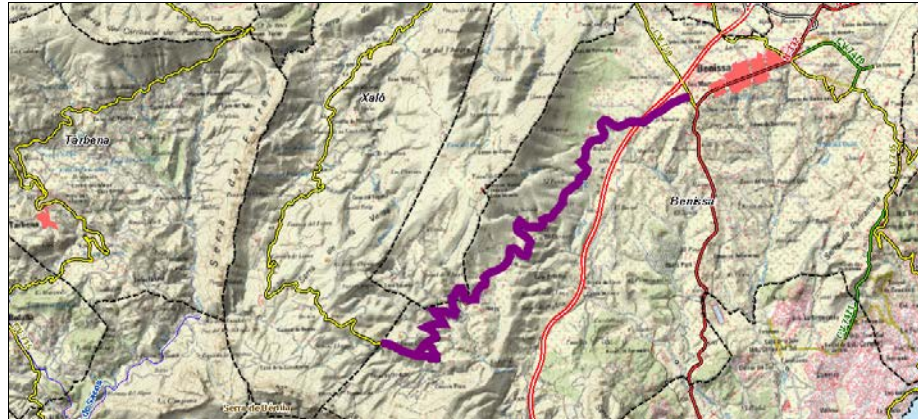
UP.04; 06; 09

Ficha Num

2.6

Plano de
situación.

Escala: S/E



Descripción:

Carretera gestionada por la Diputación de Alicante que une Xaló y Benissa, pasando por Benimallunt, y rodeando la Solana.

Conservación: Buena

Uso actual: Infraestructuras transporte

Protección. Paisaje Protegido, LIC. ZEPA

Valoración

Valoración PPP	Valoración especialistas	Visibilidad	Valor paisajístico
ALTO	MUY ALTO	1	MUY ALTO
FP. Fragilidad paisaje	MEDIA	FV. Fragilidad visual	-

Información gráfica





Tipo de recurso:

VISUAL

Denominación:

Carretera CV-750

Situación:

De N-332, dirección Xaló

Unidad de paisaje:

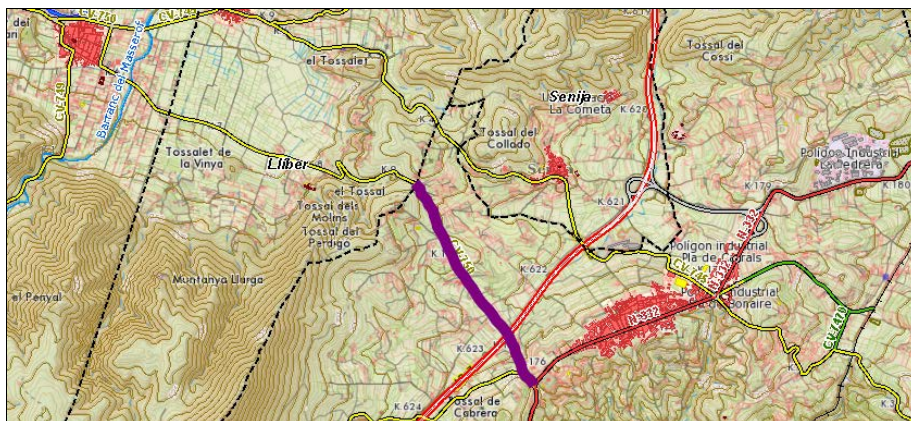
UP.09

Ficha Num

2.7

Plano de
situación.

Escala: S/E



Descripción:

Carretera gestionada por la Diputación de Alicante que une Parcent a Benissa por Alcalalí y Xaló.

Conservación: Buena

Uso actual: Infraestructuras transporte

Protección.

Valoración

Valoración PPP	Valoración especialistas	Visibilidad	Valor paisajístico
ALTO	ALTO	0.75	MEDIO
FP. Fragilidad paisaje	MEDIA	FV. Fragilidad visual	-

Información gráfica





Tipo de recurso:

VISUAL

Denominación:

Carretera CV-7470

Situación:

Benissa Ciutat

Unidad de paisaje:

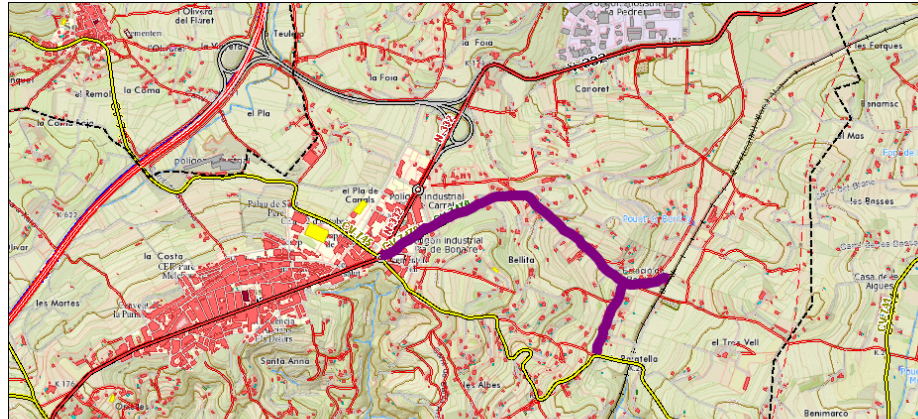
UP.11

Ficha Num

2.8

Plano de
situación.

Escala: S/E



Descripción:

Carretera gestionada por la Diputación de Alicante que une Benissa con la Estación de Ferrocarril, y enlace a la CV-745.

Conservación: Buena

Uso actual: Infraestructuras transporte

Protección.

Valoración

Valoración PPP	Valoración especialistas	Visibilidad	Valor paisajístico
ALTO	ALTO	0.5	BAJO
FP. Fragilidad paisaje	MEDIA	FV. Fragilidad visual	-

Información gráfica





Tipo de recurso:

VISUAL

Denominación:

Carretera CV-7471

Situación:

Pedramala

Unidad de paisaje:

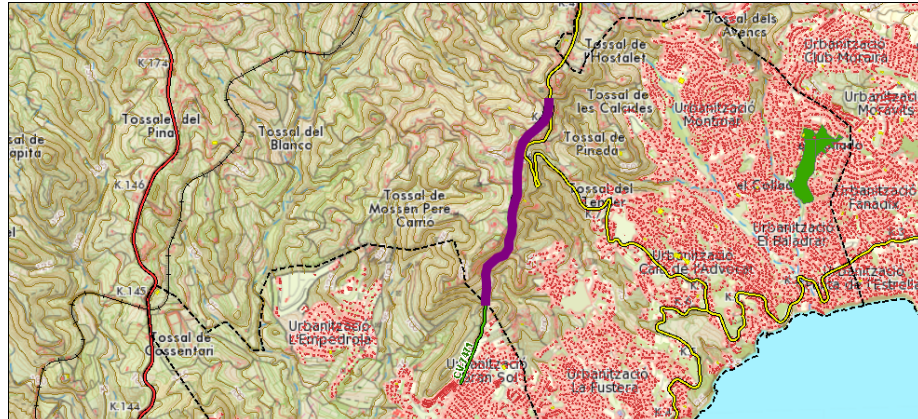
UP.07; 12

Ficha Num

2.9

Plano de
situación.

Escala: S/E



Descripción:

Carretera gestionada por la Diputación de Alicante que da acceso a Pedramala, desde la CV-745.

Conservación: Buena

Uso actual: Infraestructuras transporte

Protección.

Valoración

Valoración PPP	Valoración especialistas	Visibilidad	Valor paisajístico
ALTO	MUY ALTO	1	MUY ALTO
FP. Fragilidad paisaje	MEDIA	FV. Fragilidad visual	-

Información gráfica





Tipo de recurso:

VISUAL

Denominación:

Carretera CV-7510

Situación:

Litoral Benissa

Unidad de paisaje:

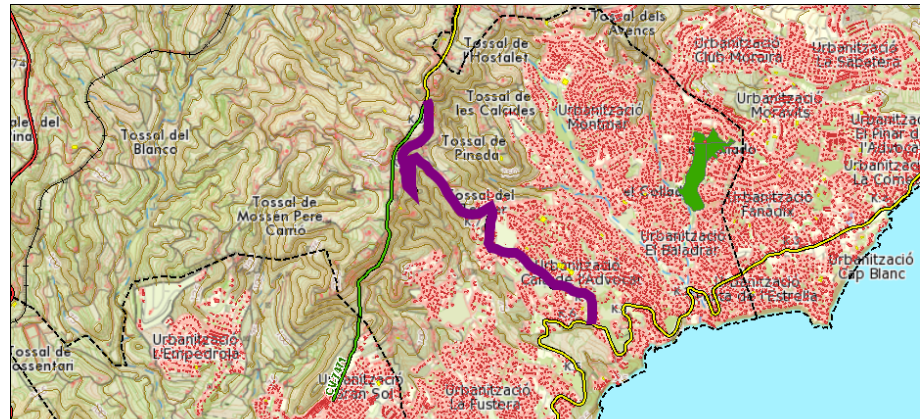
UP.02; 07

Ficha Num

2.10

Plano de
situación.

Escala: S/E



Descripción:

Carretera gestionada por la Diputación de Alicante, de acceso a playa de la Fustera desde la CV-745, enlazando con la CV-746.

Conservación: Buena

Uso actual: Infraestructuras transporte

Protección.

Valoración

Valoración PPP	Valoración especialistas	Visibilidad	Valor paisajístico
ALTO	ALTO	1	ALTO
FP. Fragilidad paisaje	MEDIA	FV. Fragilidad visual	-

Información gráfica





Tipo de recurso:

VISUAL

Denominación:

Senderos costa

Situación:

Litoral Benissa

Unidad de paisaje:

UP.02

Ficha Num

3.1

Plano de situación.

Escala: S/E



Descripción:

El punto de partida es la Tourist Info Benissa Playa - Aula de la Mar que está en la Casa dels Cent Vents. Consta de dos itinerarios, Sur y Norte, y el Paseo recorre todo el litoral con paneles informativos que van describiendo diversos aspectos de nuestra cultura local, nuestra historia, o nuestra riqueza botánica o geológica en lo que es un agradable paseo de baja dificultad. Los 3 tramos disponibles son; Tourist Info - Cala Pinets. (1 km); Platgeta de l'Advocat. (0.5 km); Tourist Info - Club Náutico Les Bassetes (0,6 km).

Conservación: Muy buena

Uso actual: Senderismo

Protección. LIC, ZEPA marítimo

Valoración

Valoración PPP	Valoración especialistas	Visibilidad	Valor paisajístico
MUY ALTO	MUY ALTO	1	MUY ALTO
FP. Fragilidad paisaje	MEDIA	FV. Fragilidad visual	-

Información gráfica





Tipo de recurso:

VISUAL

Denominación:

PR-CV 7. Bèrnia

Situación:

Sierra de Bèrnia

Unidad de paisaje:

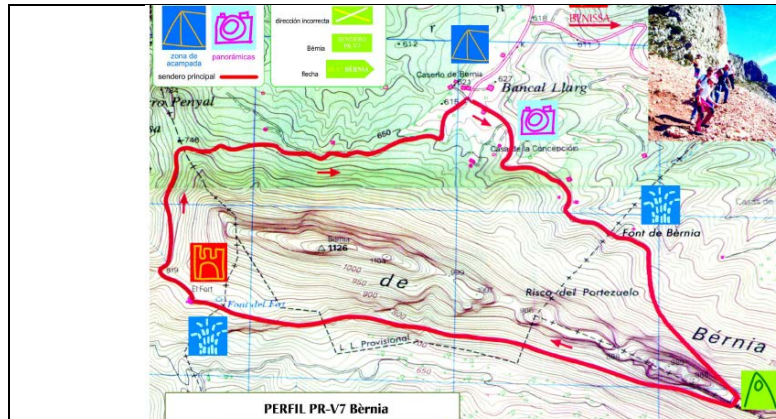
UP.04

Ficha Num

3.2

Plano de
situación.

Escala: S/E



Descripción:

El itinerario se puede considerar el más representativo de la Sierra de Bèrnia, con un trayecto circular que empieza en Les Cases de Bèrnia, y pasa por la Font de Bèrnia y a través del Forat, hasta llegar al Fort de Bèrnia, regresando a Les Cases de Bèrnia, en un tiempo aproximado de entre 3 horas y 3h y 30 m, con una dificultad media-alta.

Conservación: Muy buena

Uso actual: Senderismo

Protección. Paisaje Protegido, LIC, ZEPA, varias microrreservas.

Valoración

Valoración PPP	Valoración especialistas	Visibilidad	Valor paisajístico
MUY ALTO	MUY ALTO	1	MUY ALTO
FP. Fragilidad paisaje	ALTA	FV. Fragilidad visual	-

Información gráfica





Tipo de recurso:

VISUAL

Denominación: PR-CV 388.La Solana

Situación: La Solana

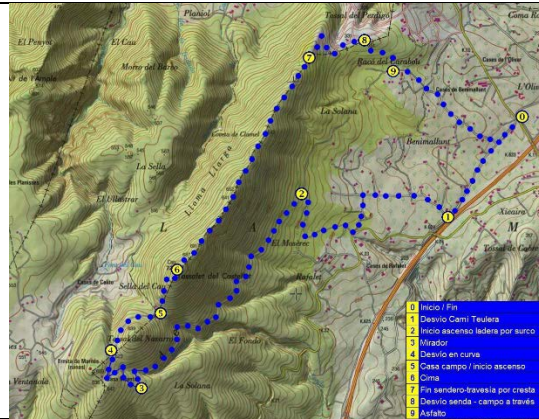
Unidad de paisaje: UP.06; 09

Ficha Num

3.3

Plano de
situación.

Escala: S/E



Descripción:

El recorrido por la Solana proporciona espectaculares vistas que abarcan desde el Montgó hasta la Sierra de Oltà, teniendo como fondo el Mar Mediterráneo y el Penyal d'Ifach. Si accedemos a la cima de la Solana podremos divisar algunas de las poblaciones que integran el "Vall del Pop" tales como Llíber, Senija y Xaló que todavía conservan el tipismo y las costumbres de sus antecesores.

Se trata de una ruta de senderismo de dificultad media, con un longitud total de unos 12 km.

Conservación: Buena

Uso actual: Senderismo

Protección. Paisaje Protegido

Valoración

Valoración PPP	Valoración especialistas	Visibilidad	Valor paisajístico
MUY ALTO	ALTO	1	MUY ALTO
FP. Fragilidad paisaje	MEDIA	FV. Fragilidad visual	-

Información gráfica





Tipo de recurso:

VISUAL

Denominación:

PR Els Riberers

Situación:

Mallà Verda

Unidad de paisaje:

UP.08; 09; 10

Ficha Num

3.4

Plano de
situación.

Escala: S/E



Descripción:

Este es el camino que seguían los riberers; campesinos benisseros que inmigraban dos veces al año a la ribera valenciana para la plantación y recolección del arroz.

Por el camino podemos disfrutar de vistas maravillosas de la Marina Alta, construcciones rurales en desuso o recorridos por la sierra conocida como la Mallà Verda y el paraje de la Font de la Mata.

Es un recorrido de 4 h / 14 km, de dificultad media, con salida desde el cementerio de Benissa.

Conservación: Muy buena

Uso actual: Senderismo

Protección.

Valoración

Valoración PPP	Valoración especialistas	Visibilidad	Valor paisajístico
MUY ALTO	ALTO	1	MUY ALTO
FP. Fragilidad paisaje	ALTA	FV. Fragilidad visual	-

Información gráfica





Tipo de recurso:
VISUAL

Denominación: SL-CV 136. Molí del Quisi.
Situación: Barranco del Quisi
Unidad de paisaje: UP.04; 12

Ficha Num
3.5

Plano de situación.
Escala: S/E

Descripción

Se trata de una ruta familiar con el punto de salida situado en la Plaça Jaume I. El recorrido discurre en parte por el casco histórico de Benissa, saliendo del municipio se encuentran otros elementos de gran valor histórico y patrimonial como: El Llavador del Pou d'Avall, La Ermita de Santa Anna, El Riurau del tio Joan de Vallesa, El Pont del Quisi y El Molí del Quisi. Posteriormente el sendero discurre por el Camí de Serrallonga para volver a la Plaça Jaume I.

El sendero es circular, de dificultad media y con una longitud de 9,3 km. El equipamiento del sendero consta de paneles informativos-interpretativos y señalética de seguimiento.

Descripción:
Es una ruta familiar con salida desde la Plaça Jaume I, con un pequeño recorrido por el casco histórico de Benissa. Saliendo del municipio se encuentran otros elementos de gran valor histórico y patrimonial como: El Llavador del Pou d'Avall, La Ermita de Santa Anna, El Riurau del tio Joan de Vallesa, El Pont del Quisi y El Molí del Quisi. Posteriormente el sendero discurre por el Camí de Serrallonga para volver a la Plaça Jaume I. El sendero es circular, de dificultad media y con una longitud de 9,3 km. El equipamiento del sendero consta de paneles informativos-interpretativos y señalética de seguimiento.

Conservación: *Muy buena*

Uso actual: *Senderismo*

Protección.

Valoración

Valoración PPP	Valoración especialistas	Visibilidad	Valor paisajístico
MUY ALTO	ALTO	1	MUY ALTO
FP. Fragilidad paisaje	ALTA	FV. Fragilidad visual	-





Tipo de recurso:

VISUAL

Denominación:

PR-CV 340. Oltà

Situación:

Sierra de Oltà

Unidad de paisaje:

UP.05

Ficha Num

3.6

Plano de
situación.

Escala: S/E



Descripción:

La ruta tiene una duración aproximada de 2 h, con dificultad baja. Se rodea el Monte Oltà en el sentido de las agujas del reloj, teniendo la posibilidad de subir a la cima (587 msnm), añadiendo un mínimo de 1 h. 30 min.

Se inicia junto a una zona de acampada, y la senda/camino se encuentra señalizada en todo su recorrido con las marcas PR.

Durante todo el recorrido se observan vista espectaculares a los diferentes escenarios; Mar/Penyal d'Ifach/Calp, Serra de Toix, Serra de Bernia, La solana...

Conservación: Muy buena

Uso actual: Senderismo

Protección. Paisaje Protegido

Valoración

Valoración PPP	Valoración especialistas	Visibilidad	Valor paisajístico
MUY ALTO	MUY ALTO	1	MUY ALTO
FP. Fragilidad paisaje	ALTA	FV. Fragilidad visual	-

Información gráfica





Tipo de recurso:

VISUAL

Denominación:

Peñón d'Ifach

Situación:

Calp

Unidad de paisaje:

FUERA DE AMBITO

Ficha Num

4.1

Plano de
situación.

Escala: S/E



Descripción:

El Penyal d'Ifach, símbolo de la Costa Blanca, es una roca calcárea de unas 5 Ha, que se alza en el mar 332 m de altura. Unido a tierra por un estrecho istmo, es producto de un deslizamiento de la cercana "Sierra de Oltà" constituyendo uno de los accidentes geográficos de mayor singularidad y belleza de todo el litoral mediterráneo.

El Parque Natural del Penyal d'Ifach, es uno de los espacios naturales más visitados de la Comunidad Valenciana, punto de encuentro de submarinistas, escaladores y senderistas, y el hito visual más relevante de la región.

Conservación: Buena

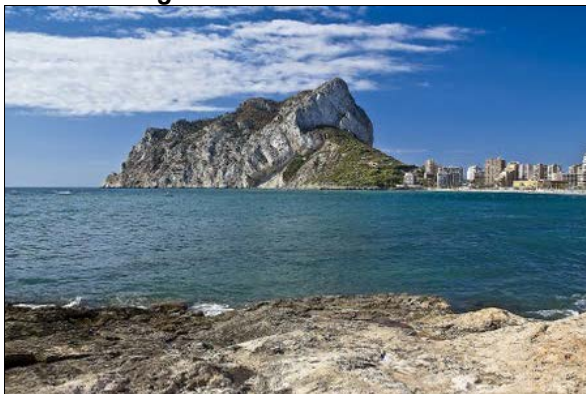
Uso actual: Área Natural

Protección. Parque Natural, LIC, ZEPA.

Valoración

Valoración PPP	Valoración especialistas	Visibilidad	Valor paisajístico
MUY ALTO	MUY ALTO	0.75	MUY ALTO
FP. Fragilidad paisaje	MUY ALTA	FV. Fragilidad visual	-

Información gráfica





Tipo de recurso:

VISUAL

Denominación:

Mirador de la Solana

Situación:

La Solana

Unidad de paisaje:

UP.06

Ficha Num

4.2

Plano de
situación.

Escala: S/E



Descripción:

Se puede acceder desde la CV-749, a través de una pista que asciende a la Solana, en dirección a la Ermita de Marnes. El acceso es de dificultad baja, con una distancia desde la carretera de 2 km.

El mirador está acondicionado, y dispone de mobiliario urbano.

Conservación: Muy buena

Uso actual: Mirador

Protección. Paisaje Protegido

Valoración

Valoración PPP	Valoración especialistas	Visibilidad	Valor paisajístico
MUY ALTO	ALTO	1	ALTO
FP. Fragilidad paisaje	ALTA	FV. Fragilidad visual	-

Información gráfica





Tipo de recurso:

VISUAL

Denominación:

Mirador de Pedramala

Situación:

CV-7471

Unidad de paisaje:

UP.07

Ficha Num

4.3

Plano de
situación.

Escala: S/E



Descripción:

Se localiza al final de la carretera CV-7471. Está señalizado, pero no dispone de mobiliario o equipamiento alguno.

Conservación: Regular

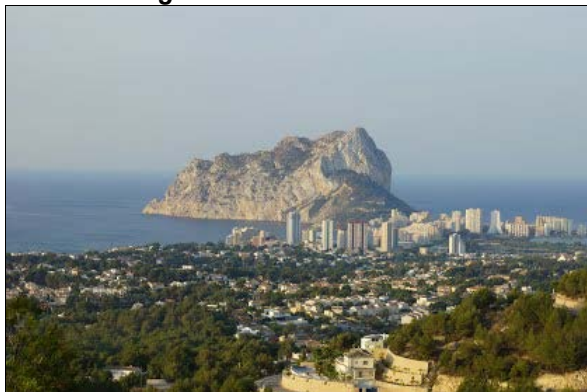
Uso actual: Mirador

Protección.

Valoración

Valoración PPP	Valoración especialistas	Visibilidad	Valor paisajístico
MUY ALTO	MUY ALTO	1	MUY ALTO
FP. Fragilidad paisaje	ALTA	FV. Fragilidad visual	-

Información gráfica





Tipo de recurso:

VISUAL

Denominación:

Alt dels Serrellars

Situación:

Sierra de Seldetes

Unidad de paisaje:

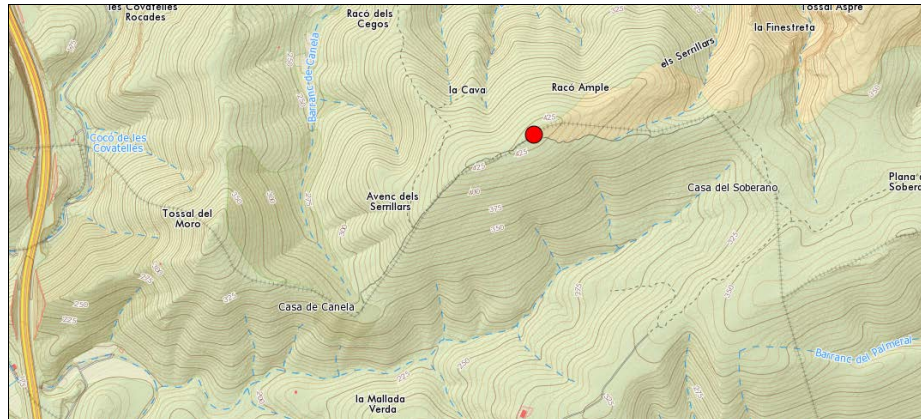
UP.08

Ficha Num

4.4

Plano de
situación.

Escala: S/E



Descripción:

Se accede a través del PR de Els Riberers. Ofrece unas vistas amplias de todo el TM de Benissa con Bèrnia y Oltà al fondo (especialmente en el camino de ascenso), además de una panorámica al Norte con el Montgó de fondo.

Conservación: Buena

Uso actual: Mirador

Protección. Paisaje Protegido

Valoración

Valoración PPP	Valoración especialistas	Visibilidad	Valor paisajístico
MUY ALTO	ALTO	0.75	MEDIO
FP. Fragilidad paisaje	MUY ALTA	FV. Fragilidad visual	-

Información gráfica





Tipo de recurso:

VISUAL

Denominación:

Vértice Geodésico Cao

Situación:

La Solana

Unidad de paisaje:

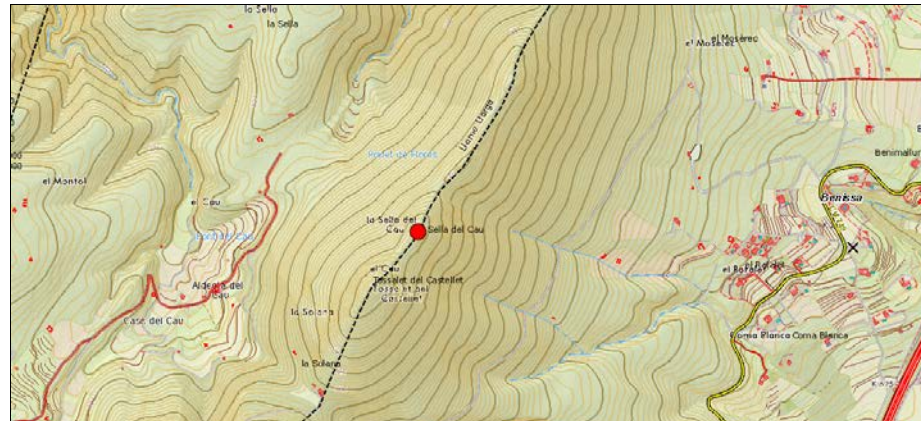
UP.06

Ficha Num

4.5

Plano de
situación.

Escala: S/E



Descripción:

Conocido como la Sella del Cau, ofrece una amplias vistas a Benissa y al Vall de Pop y la Serra del Ferrer (Xaló, Llíber).

Se puede acceder a pie, a través de la senda de La Solana.

Conservación: Muy buena

Uso actual: Área Natural y vértice geodésico

Protección. Paisaje Protegido

Valoración

Valoración PPP	Valoración especialistas	Visibilidad	Valor paisajístico
MUY ALTO	ALTO	1	ALTO
FP. Fragilidad paisaje	MUY ALTA	FV. Fragilidad visual	-

Información gráfica





Tipo de recurso:

VISUAL

Denominación:

Forat de Bèrnia

Situación:

Sierra de Bèrnia

Unidad de paisaje:

UP.04

Ficha Num

4.6

Plano de
situación.

Escala: S/E



Descripción:

Se accede a través del PR-CV-7, desde Casas de Bèrnia. La senda termina en la boca de una angosta galería que atraviesa la sierra desde la umbría hasta la solana.

Desde este punto puede observarse una magnífica panorámica de la Marina Alta, y tras pasar la galería, salimos a un balcón natural con espectacular vista de la Marina Baja, con la Serra Gelada al fondo.

Conservación: Muy buena

Uso actual: Área Natural

Protección. Paisaje Protegido, LIC, ZEPA.

Valoración

Valoración PPP	Valoración especialistas	Visibilidad	Valor paisajístico
MUY ALTO	MUY ALTO	1	MUY ALTO
FP. Fragilidad paisaje	ALTA	FV. Fragilidad visual	-

Información gráfica

